



upcomillas *es*

upcomillas *es*

Configuración red Wifi para

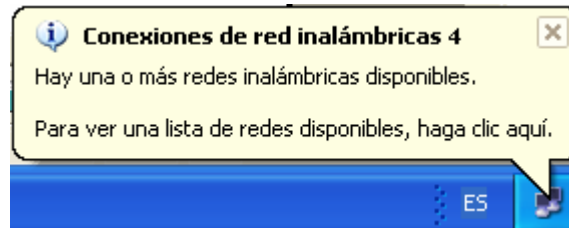


Es muy recomendable, para minimizar problemas en la conexión disponer de:

- **Últimos drivers o controladores de la tarjeta inalámbrica.**
- **Sistema operativo actualizado con los últimos parches del fabricante.**

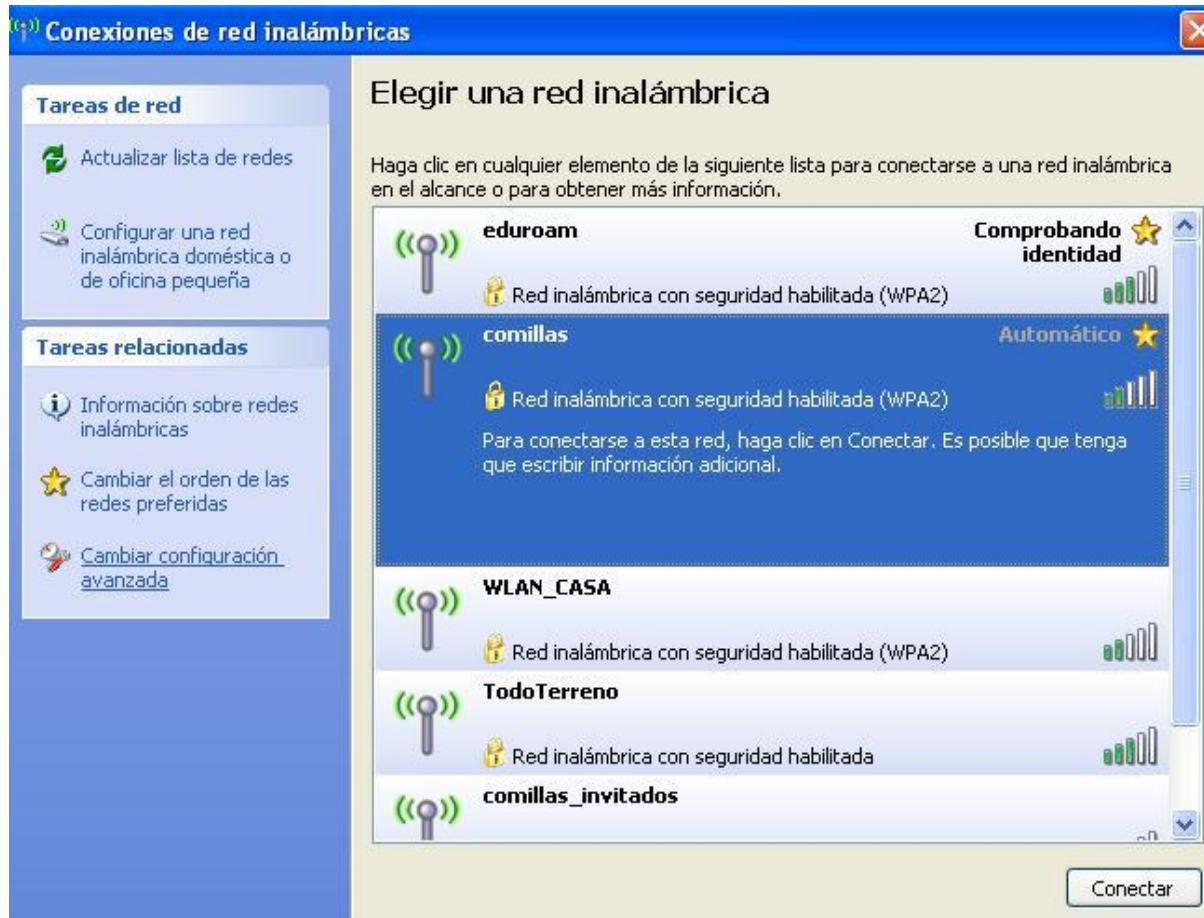
Paso 1

Al entrar en zona de cobertura WIFI le aparecerá la siguiente ventana. Pulse en ella.



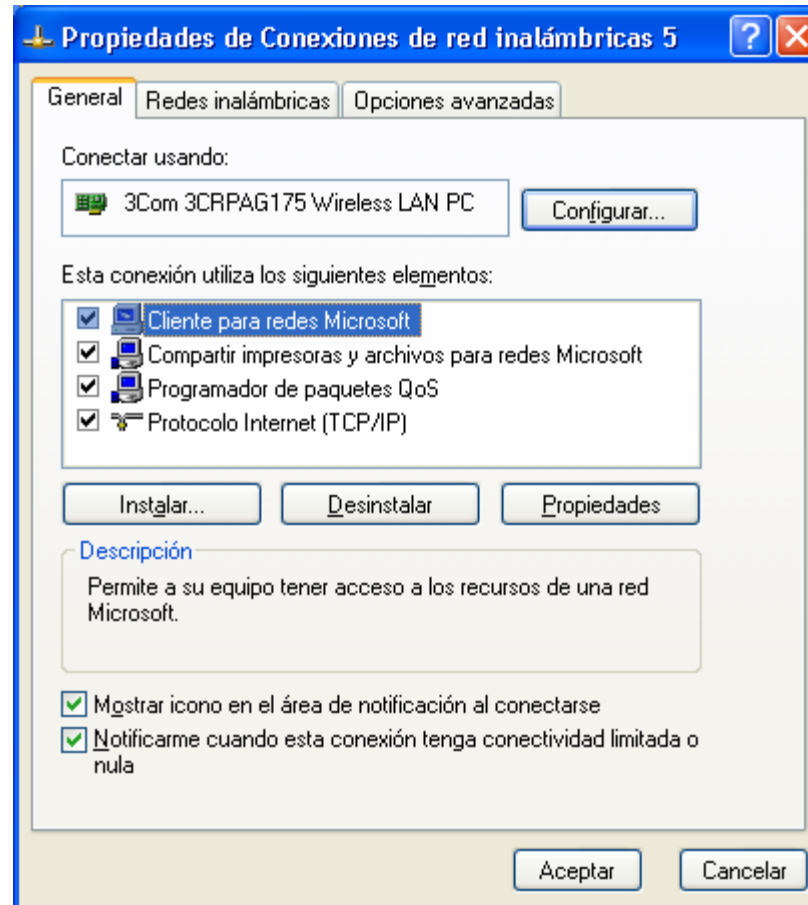
Paso 2

Le aparecerá la siguiente ventana, pulse en “**Cambiar Configuración Avanzada**”



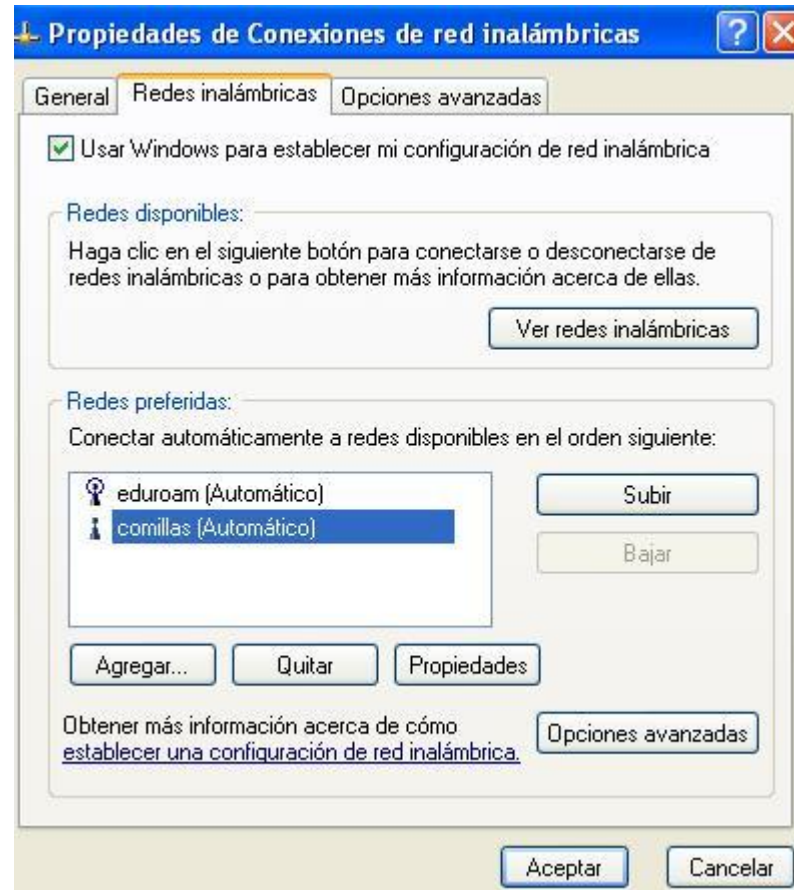
Paso 3

Le aparecerá la siguiente ventana, pulse en la pestaña “Redes inalámbricas”



Paso 4

Seleccionar la red comillas y pulsar en “**Propiedades**”



Paso 5

Comprobar que en Autenticación de red esta en **WPA2** y el Cifrado de datos en **AES**

comillas propiedades

Asociación Autenticación Conexión

Nombre de red (SSID): comillas

Conectarse incluso si la red no está difundiendo

Clave de red inalámbrica

Esta red requiere una clave para lo siguiente:

Autenticación de red: WPA2

Cifrado de datos: AES

Clave de red:

Confirmar clave de red:

Índice de la clave: 1

La clave se me proporciona automáticamente

Ésta es una red de equipo a equipo (ad hoc). No se utilizan puntos de acceso inalámbrico

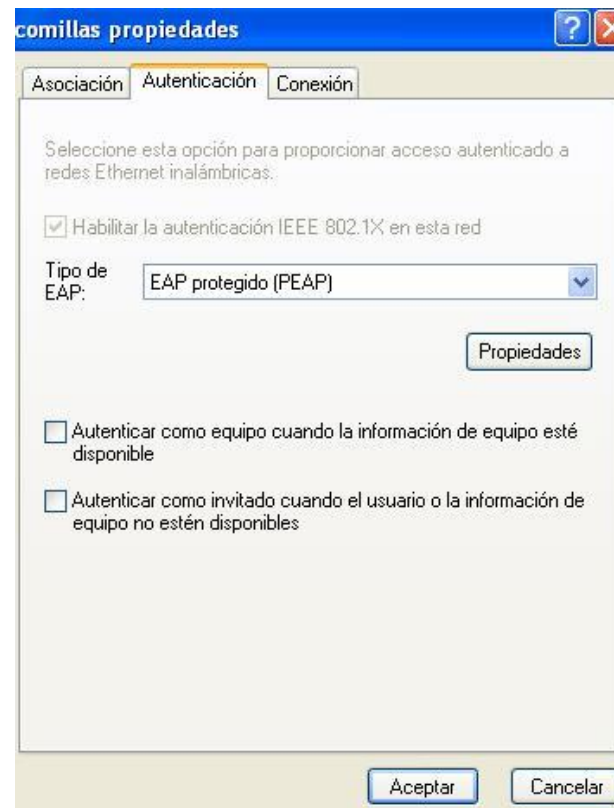
Aceptar Cancelar

Paso 6

En la siguiente ventana debe aparecer seleccionado:

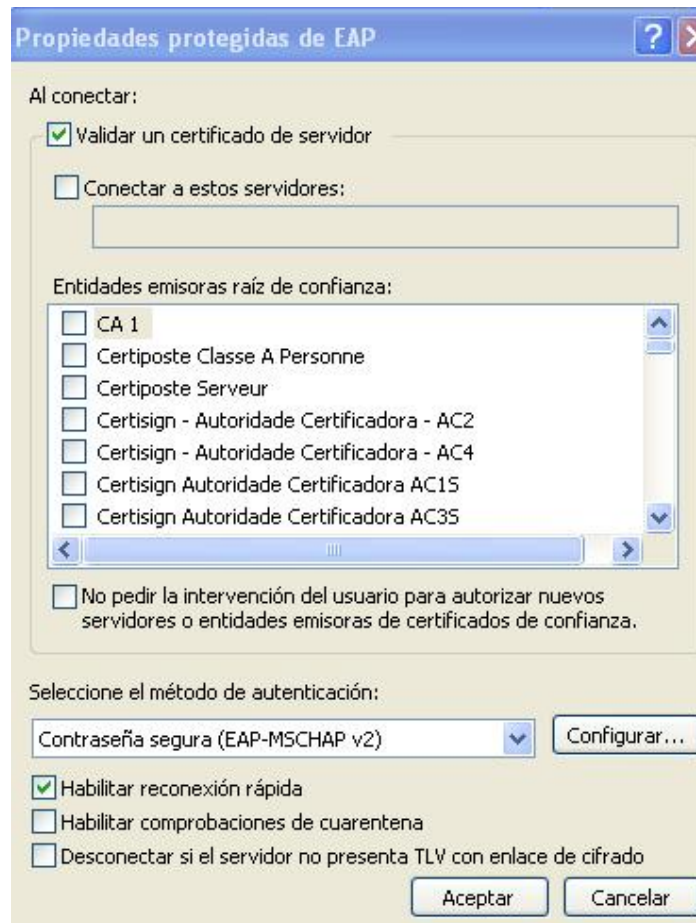
- o **Habilitar el control....**
- o **Tipo EAP: EAP protegido (PEAP)**

Luego pulse en “**Propiedades**”



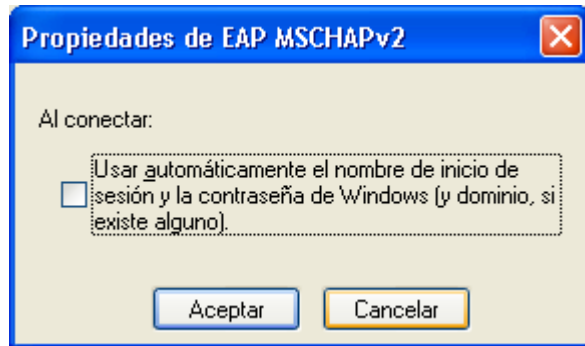
Paso 7

En la siguiente ventana marque “**Validar un certificado....**”
Y seleccione “**Contraseña segura (EAP-MSCHAP v2)**”
Luego pulse en “**Configurar**”



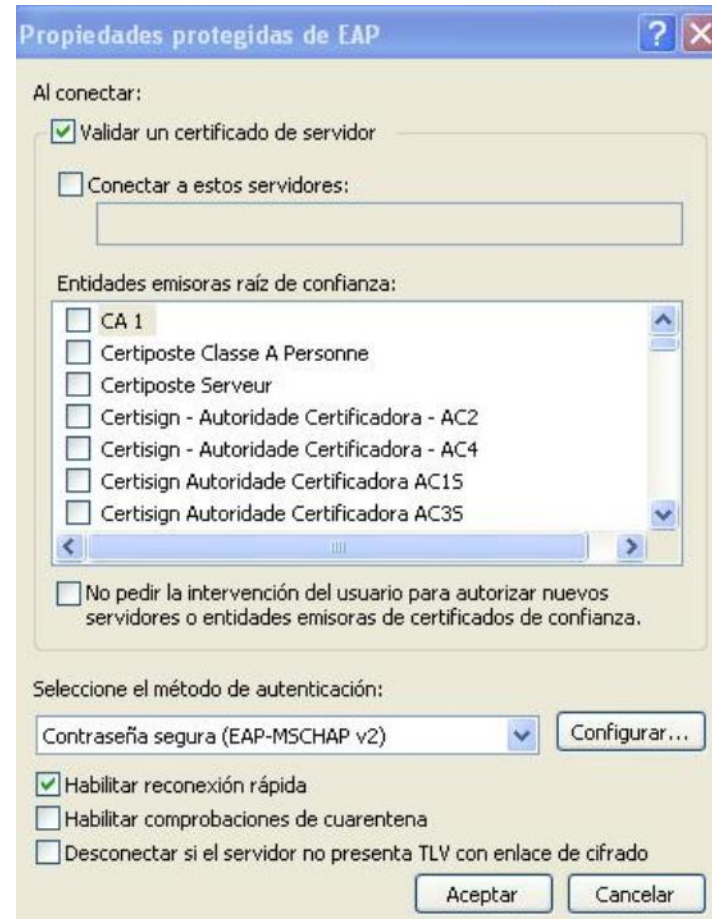
Paso 8

En la siguiente ventana desmarque “Usar automáticamente....”



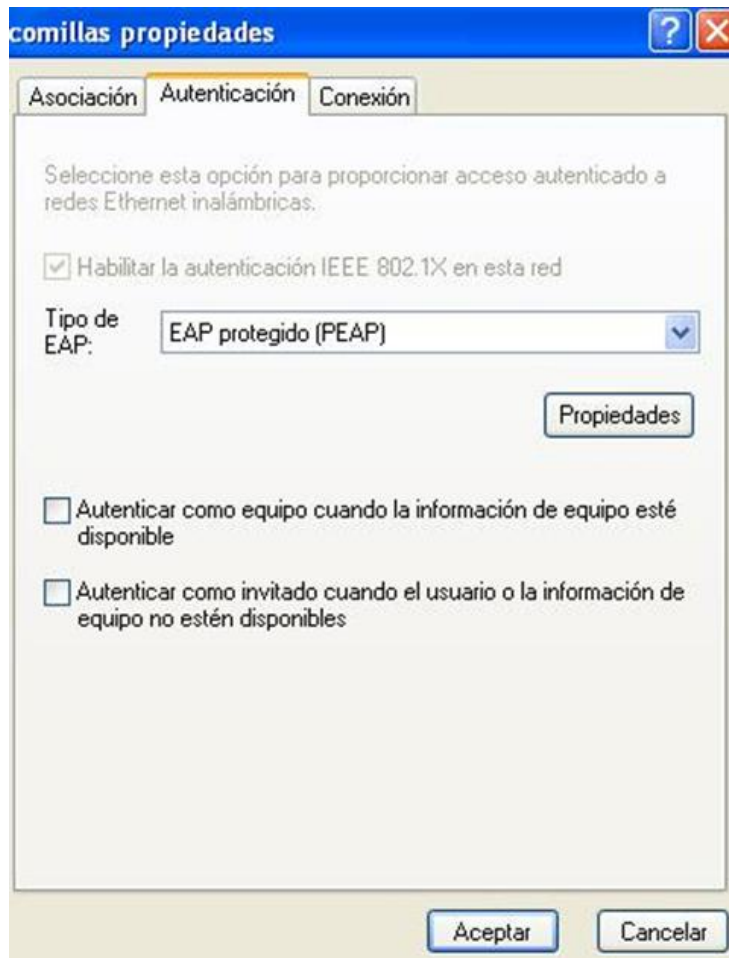
Paso 9

Al volver pulse “Aceptar”



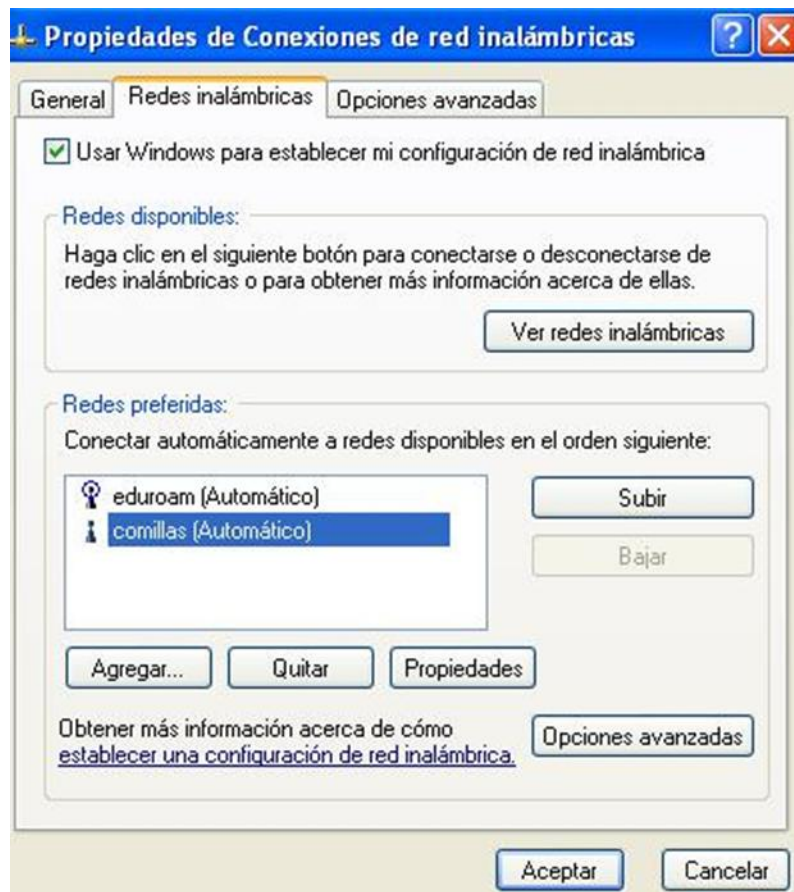
Paso 10

Al volver pulse **“Aceptar”**



Paso 11

Al volver pulse **“Aceptar”**



Paso 12

Le aparecerá una notificación pidiendo las nuevas credenciales, pulse en ella.



Nombre de usuario: (Su usuario de acceso a Windows, con el que se valida en los ordenadores de los despachos o aulas habitualmente).

Contraseña: (La contraseña del usuario arriba referido).

Dominio de inicio de sesión:

- Si es PDI/PAS: *upcont*
- Si es Alumno: *alumnos*



Paso 13

Una vez pulsado en Aceptar nos aparecerá la siguiente notificación:



Pinchamos sobre ella y aparecerá esta ventana del certificado que tendremos que aceptar:



Paso 14

Una vez seguidos todos los pasos anteriores ya estaremos conectados a la red WIFI de comillas

